

# ภาคผนวก ข-29

---

คู่มือปฏิบัติงานสำหรับพนักงาน

	WORK INSTRUCTION NO. : I-HyCO-091
TITLE : Operate NG Metering	
PREPARED : นภาพกร ชาลี	ISSUE/REVISION : A/1    DATE : 10/7/2018
APPROVED : ราชนัย อรรถ	Page 1 of 3

### วัตถุประสงค์

เพื่อให้พนักงานฝ่ายผลิต สามารถทำงานได้อย่างปลอดภัย และเป็นไปตามขั้นตอนการทำงาน ลดความเสี่ยงทำให้เกิดการรั่วไหลของ NG ออกสู่บรรยากาศ

### ขอบเขต

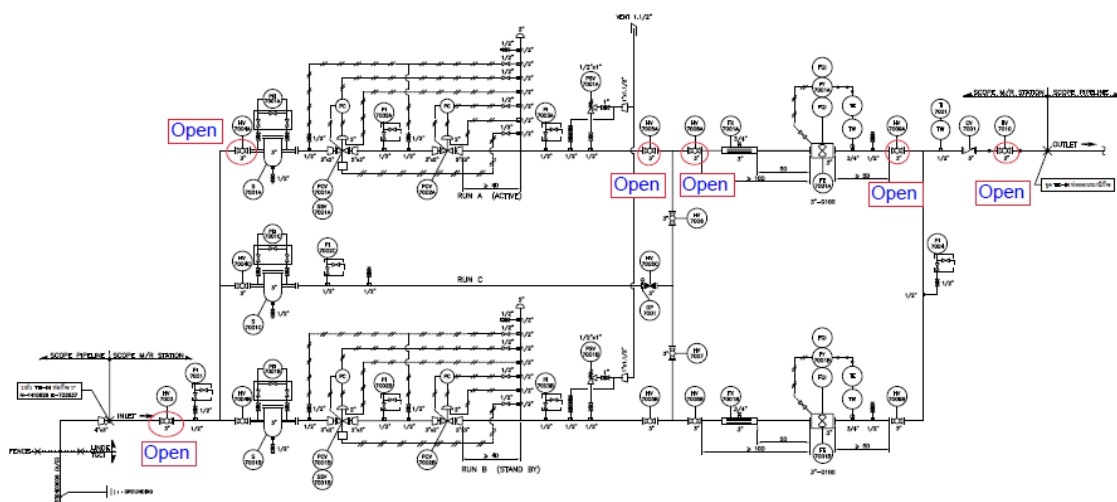
สามารถใช้ได้กับ ลินเคไฮโค สาขา มาบตาพุด เท่านั้น

## 1. อุปกรณ์ PPE ที่ต้องใช้มีดังนี้

- 1.1 อุปกรณ์ PPE ที่บังคับตามกฎหมายความปลอดภัย
- 1.2 ถุงมือหนังหรือถุงมือผ้า
- 1.3 ประแจ F เพื่อปิด-เปิดวาล์ว

## 2. Service Meter Run A

- 2.1 เปิด HV7003 เพื่อดูแรงดัน NG ในระบบของ ปตท. PI7001 = 35-39 barg
- 2.2 เปิด HV7004A เพื่อเช็คแรงดันที่ผ่าน filter < 450 mbarg
- 2.3 ต้องทำการใส่ระบบท่อ NG Run A ก่อนทำการใช้งานจริง โดยการเปิด bypass safety valve PSV7001A to vent safe area เป็นเวลา 3-5 นาที แล้วจึงปิด bypass PSV7001A  
เช็คแรงดัน PI7003A = 26-30 barg
- 2.4 การใช้งาน Flow Meter run A => เปิด HV7005A, HV7008A, HV7009A, HV7010  
PI7004 = 26-30 barg
- 2.5 เช็คการรั่วของ NG และเช็ค meter run A สามารถอ่านค่าการวัดปริมาณการใช้แก๊สได้

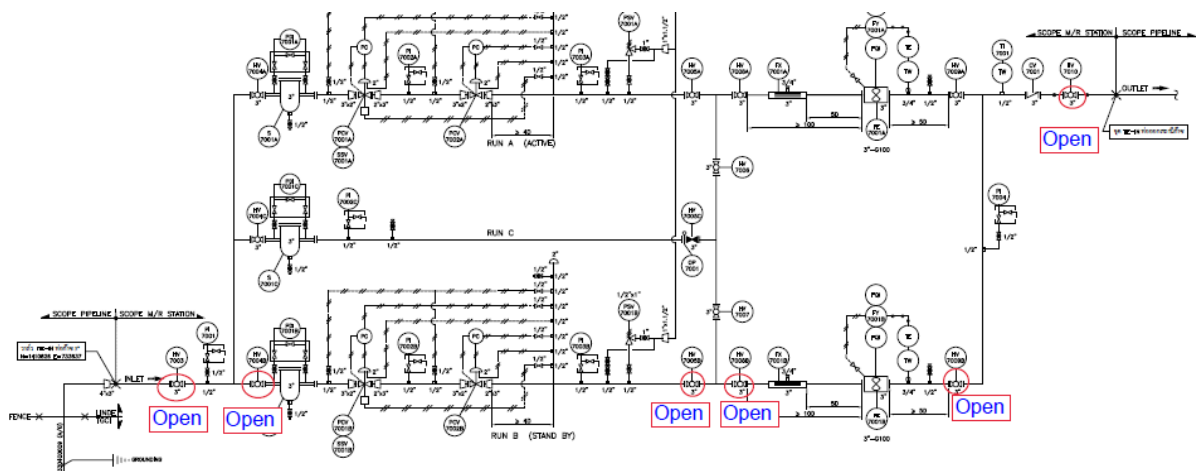


Picture 1. Service Meter Run A

		WORK INSTRUCTION NO. : I-HyCO-091
TITLE : Operate NG Metering		
PREPARED : นภาพกร ชาลี	ISSUE/REVISION : A/1    DATE : 10/7/2018	
APPROVED : ราชนัย อรรถ	Page 2 of 3	

### 3. Service Meter Run B

- 3.1 เปิด HV7003 เพื่อดูแรงดัน NG ในระบบของ ปตท. PI7001 = 35-39 barg
- 3.2 เปิด HV7004B เพื่อเช็คแรงดันที่ผ่าน filter < 450 mbarg
- 3.3 ต้องทำการไล่อากาศ NG Run B ก่อนทำการใช้งานจริง โดยการเปิด bypass safety valve PSV7001B to vent safe area เป็นเวลา 3-5 นาที แล้วจึงปิด bypass PSV7001B  
เช็คแรงดัน PI7003B = 26-30 barg
- 3.4 การใช้งาน Flow Meter run B => เปิด HV7005B, HV7008B, HV7009B, HV7010  
PI7004 = 26-30 barg
- 3.5 เช็คการรั่วของ NG และเช็ค meter run B สามารถอ่านค่าการวัดปริมาตรการใช้แก๊สได้



Picture 2. Service Meter Run B

### 4. Service Meter Run C

- 4.1 เปิด HV7003 เพื่อดูแรงดัน NG ในระบบของ ปตท. PI7001 = 35-39 barg
- 4.2 เปิด HV7004C เพื่อเช็คแรงดันที่ผ่าน filter < 450 mbarg
- 4.3 ต้องทำการไล่อากาศ NG Run C => เปิด HV7004C แรงดัน PI7002C = 5 barg  
เปิด HV7004C ตามด้วยเปิด vent high point 1/2 inch ทำ 1-2 รอบ หลังจากนั้น  
ปิด valve vent เช็คแรงดัน PI7002C = 35-39 barg
- 4.4 การใช้งาน NG Meter run C เปิด HV7005C  
Flow meter Run A => เปิด HV7006, HV7008A, HV7009A, HV7010  
(PI7004 35-39 barg)

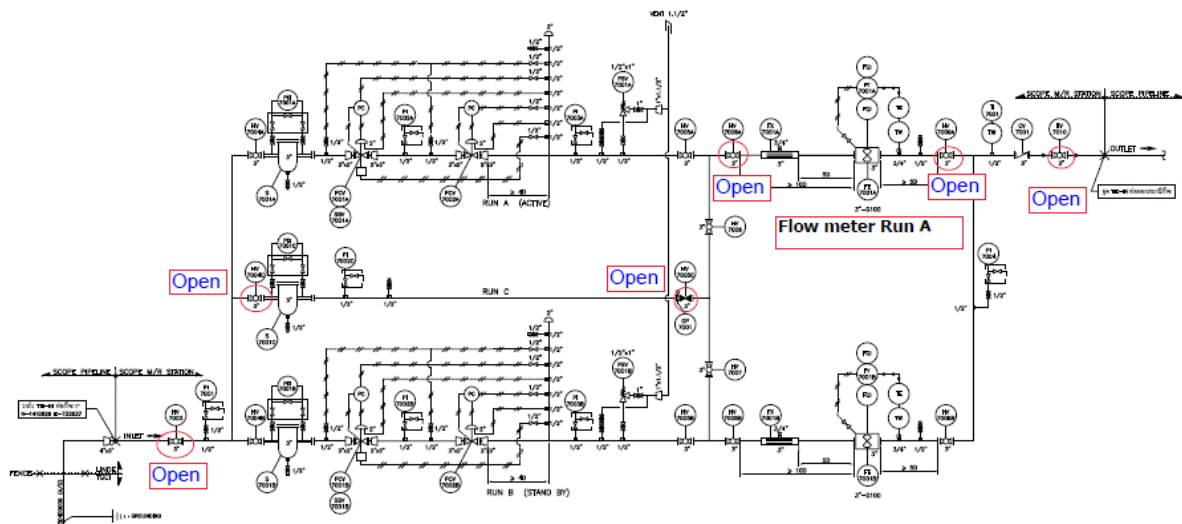
**TITLE : Operate NG Metering**

**PREPARED : นภาพกร ชาลี**

**ISSUE/REVISION : A/1    DATE : 10/7/2018**

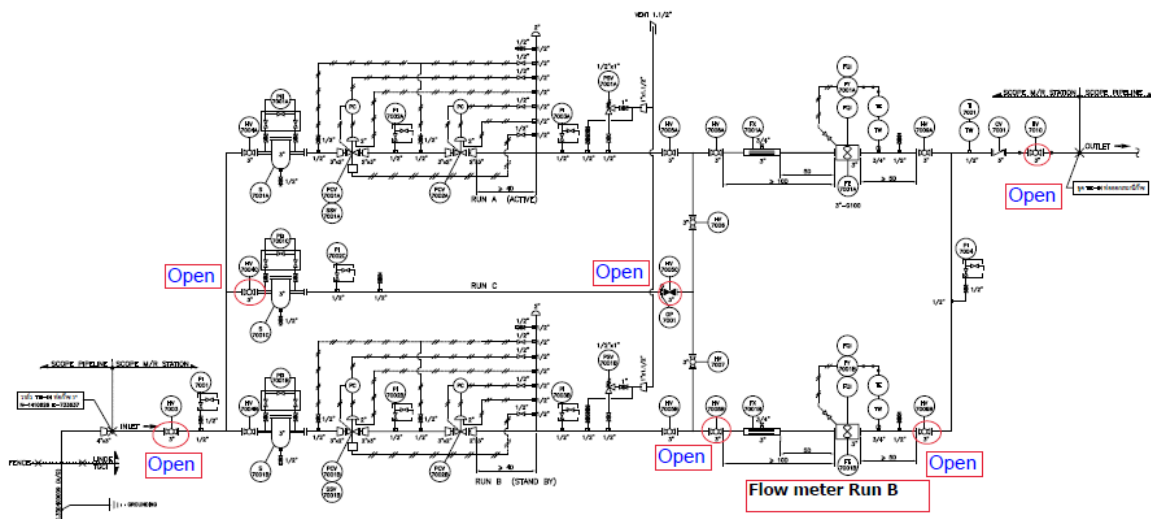
**APPROVED : ราชนันท์ อรรถธร**

**Page 3 of 3**



Service Meter Run C with Flow meter Run A count.

4.5 Flow Meter Run B => เปิด HV7007, HV7008B, HV7009B, HV7010  
PI7004 = 26-30 barg



Service Meter Run C with Flow meter Run B count

4.6 เช็คการรั่วของ NG และเช็ค meter run A หรือ meter run B สามารถอ่านค่าการวัดปริมาตรการ  
ใช้แก๊สได้

- Note:
- กรณีที่ต้องการใช้งาน NG RUN C ต้องมีการทำหนังสือขออนุญาต PTT ก่อนการใช้งาน เพราะ NG Run C แรงดันจะสูงกว่า แรงดันที่ PTT ซื้อมาปกติ
  - การใช้งาน NG Metering ใช้งานที่ละตัว NG run A หรือ NG run B ส่วนตัวที่ไม่ใช้งานจะมีการ ปิด valve ด้านเข้า ด้านออกไว้
  - หากมีเหตุฉุกเฉินติดต่อประสานงานกับ PTT ที่เบอร์ Hot line 1540